

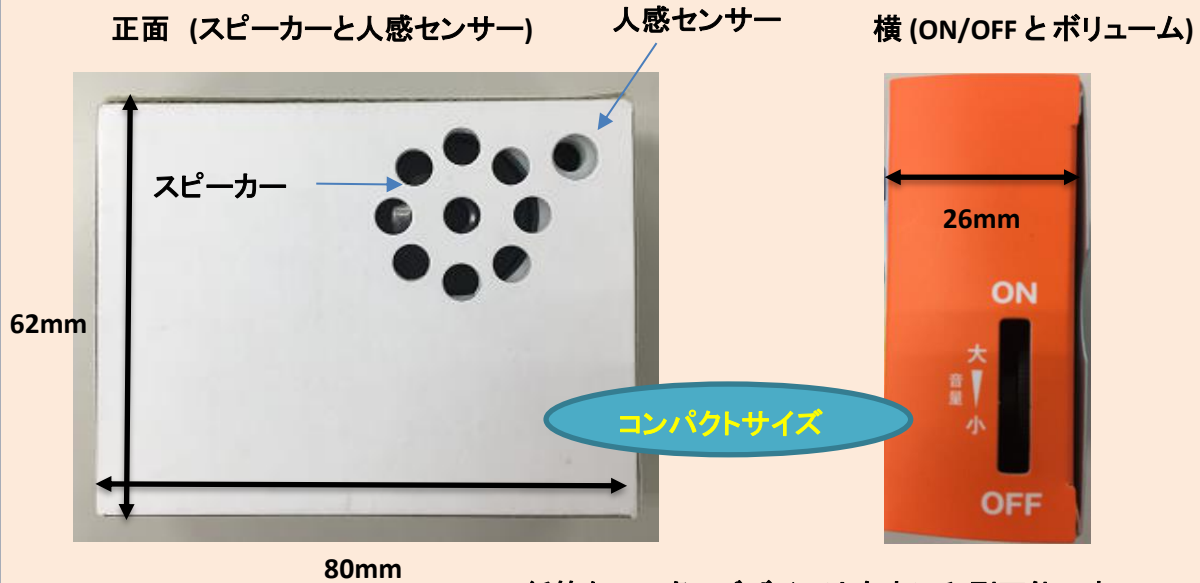
特徴:

人感センサーがお客様を感知し、メッセージを自動再生します。
30秒までの音声を記録でき約10000回再生(*1)します。
単3電池、2本で使用できます。

*1 使用条件に若干変わります。

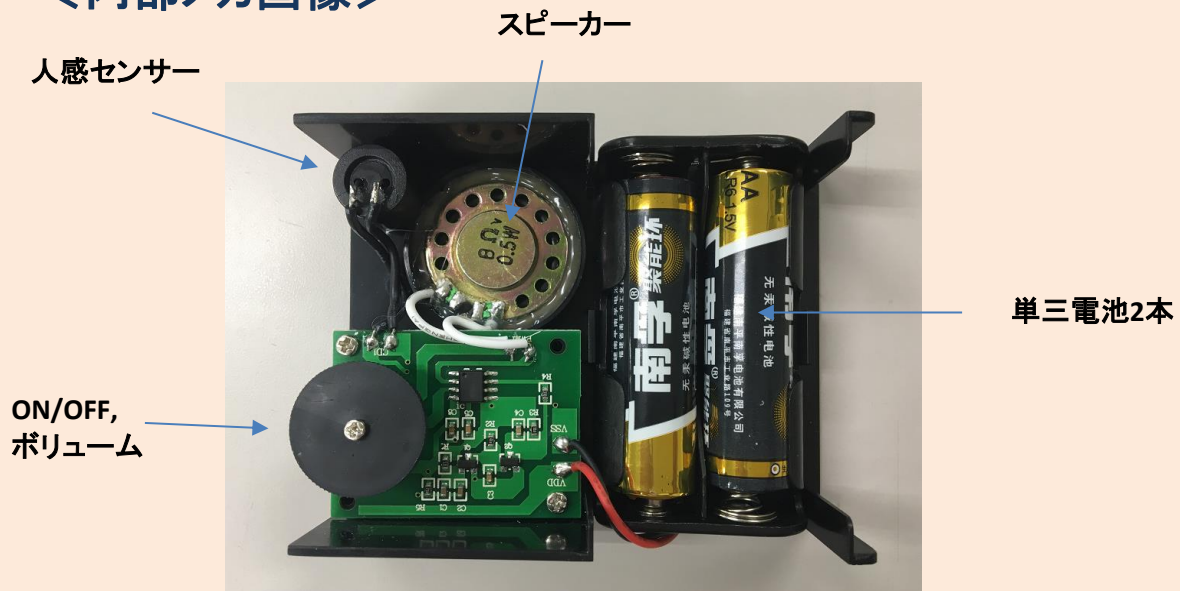
低価格

<紙箱画像>



* 紙箱なので色、デザインは自由に印刷可能です。

<内部メカ画像>



* メカだけの販売も致します。

主な仕様

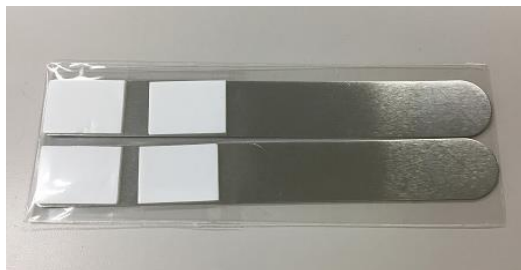
■紙箱音声POP

紙箱サイズ	約 幅80×高さ62×奥行26mm(突起物含まず)
本体重量	約60g
人感センサー	有効距離 約1m
音声再生時間	30秒以内
電源	単3電池×2本
その他	・アルカリ電池で、音源30秒で約10000回再生。(*1) ・音声ボリューム、ON/OFFスイッチ付き。 ・音源ファイルはMP3やWAVを支給下さい。 記録は弊社で行います。再記録はできません。 ・メカユニットだけの販売も可能です。

オプション

棚引っ掛けパーツ(両面テープ付)

(紙箱の後ろ側に貼り付けて手で曲げられます。棚に引っ掛けて使用します。)



上記仕様は改善のため予告無く変更することがございます。□
予めご了承ください。

弊社ホームページ <http://www.meiwa-snglsm.com/index.html>



明和産業株式会社

東京都台東区元浅草3-13-14

エルサム事業部

TEL : 03-3843-7730

FAX : 03-3843-8959